




PUERTO MONTT

Redefine el concepto de vida moderna en Puerto Montt

gpr.cl





Descubre Reserva Volcanes, un proyecto inmobiliario que redefine el concepto de vida moderna en Puerto Montt. Ubicado estratégicamente en el consolidado Barrio Valle Volcanes.

Por todo esto y mucho más Condominio Reserva Volcanes se transforma también una muy buena alternativa de inversión.

Este exclusivo condominio cuenta con dos torres y cuatro pisos que te ofrece mucho más que un simple departamento: te brinda un estilo de vida inigualable. Invierte en tu futuro con departamentos que aseguran un crecimiento constante de tu patrimonio.

CARACTERÍSTICAS

- Ubicación privilegiada en el corazón del Barrio Valle Volcanes, con acceso inmediato a todos los servicios que necesitas
- Alta Plusvalía
- Vive en un entorno seguro y tranquilo con todas las comodidades a tu alcance.
- Proyecto con una amplia variedad de tipologías de departamentos (1,2 y 3 dormitorios)
- Seguridad 24x7
- Cocinas integradas full equipadas, pensadas para que cada momento en familia sea práctico y especial;
- Aislación térmica, que asegura un hogar más confortable y eficiente
- Áreas verdes interiores, que regalan espacios para compartir y desconectarte.



DEPTO A

PUERTO MONTT

DEPTO B

PUERTO MONTT

DEPTO C

PUERTO MONTT



 57,6m² |  3 |  2

 61,8m² |  3 |  2

 51,2m² |  2 |  2



DEPTO D

PUERTO MONTT



 48,3m² |  2 |  2

DEPTO E

PUERTO MONTT



 46,7m² |  2 |  2

DEPTO F

PUERTO MONTT



 45,9m² |  2 |  2



DEPTO G

PUERTO MONTT



 44,8m² |  2 |  2



DEPTO J

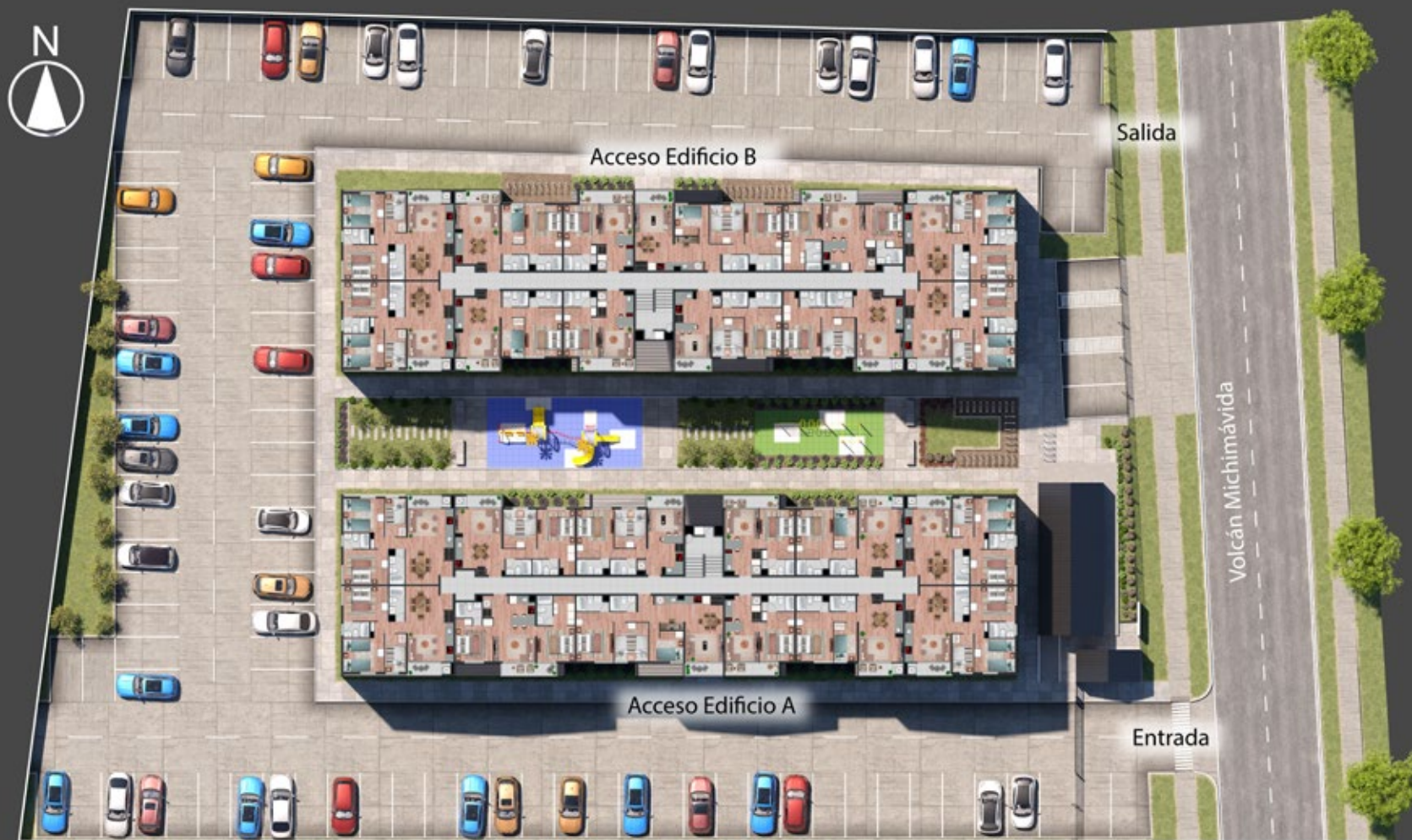
PUERTO MONTT



 29,5m² |  1 |  1



Plano Loteo





Condominio Reserva Volcanes

SALA DE VENTA

Volcán Michimavida 360,
Valle Volcanes, Puerto Montt

+569 7378 4368

+56 9 8188 7811

+56 9 6669 5068



VISITA TODOS NUESTROS PROYECTOS EN **GPR.CL**

